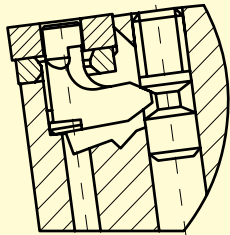


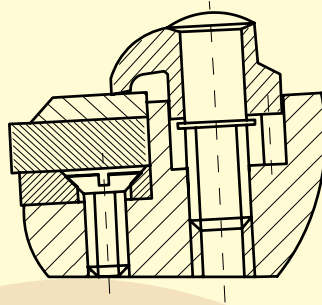


Типы крепления режущих пластин

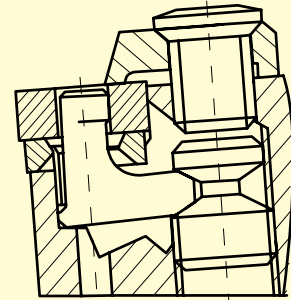
Тип крепления P (рычаг)



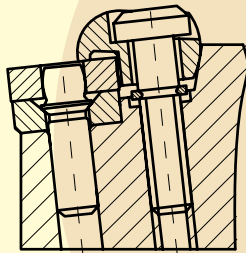
Тип крепления C (прихват)



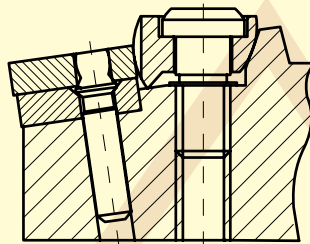
Тип крепления G (рычаг + прихват, для тяжелых условий резания)



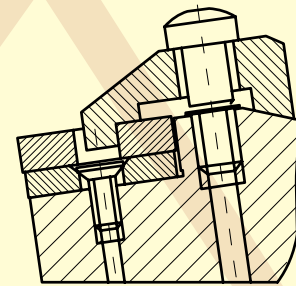
Тип крепления M (клин-прихват)



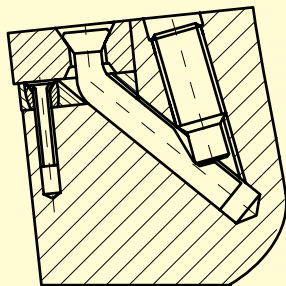
Тип крепления P (доп. W) (клин, W-дополнительное обозначение)



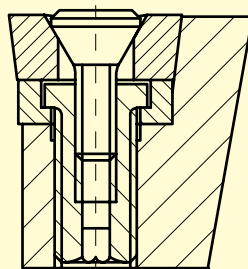
Тип крепления D (прихватом повышенной жесткости в отверстии)



Тип крепления P (доп. P) (тяга, P-дополнительное обозначение)



Тип крепления S (винт)



Тип крепления P (доп. S) (качающийся штифт, S - дополнительное обозначение)

